



INSTITUTO
CONFÚCIO
na UNESP

PinyinTones

Tutorial sobre como usar e instalar o PinyinTones



O que é o Pinyin Tones?

- ▶ O PinyinTones é um software de serviço de texto do Windows que permite digitar os acentos corretos de tom do Pinyin em qualquer programa do Windows.

Requisitos de sistema

O PinyinTones é funciona em todas as versões mais recentes do Windows :

- Windows 10
- Windows 8 e 8.1
- Windows 7
- Windows Vista



Baixando o programa

- ▶ Acesse o site <https://www.pinyintones.com> e em “Download PinyinTones 0.9.0”, escolha entre 64-bit ou 32-bit, de acordo com as configurações do seu computador.


[Home](#) [Releases](#) [Documentation](#) [Code](#)

PinyinTones

PinyinTones is a Windows text service that allows you to type Pinyin tone marks into any Windows program. It was written by Tao Yue.

- Web site: <https://www.taoyue.com/>
- Email address: code@taoyue.com

[Donate](#)

 If you'd like to contribute towards the development of PinyinTones, donations are accepted via PayPal. Thank you!

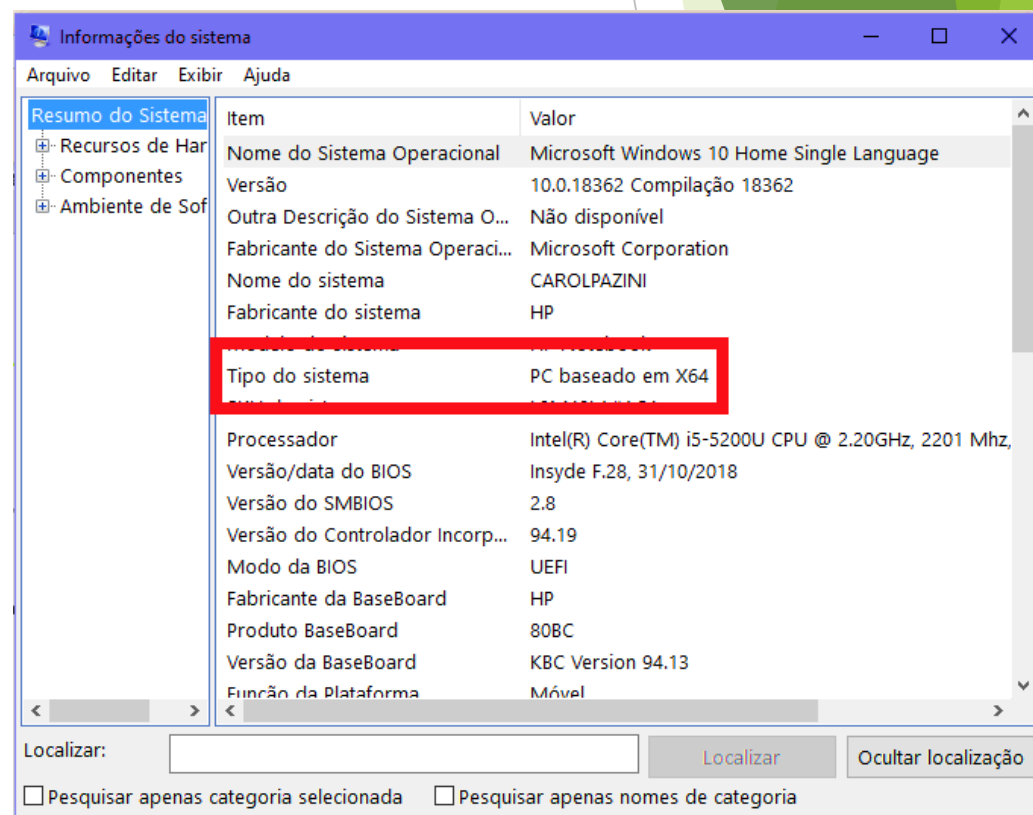
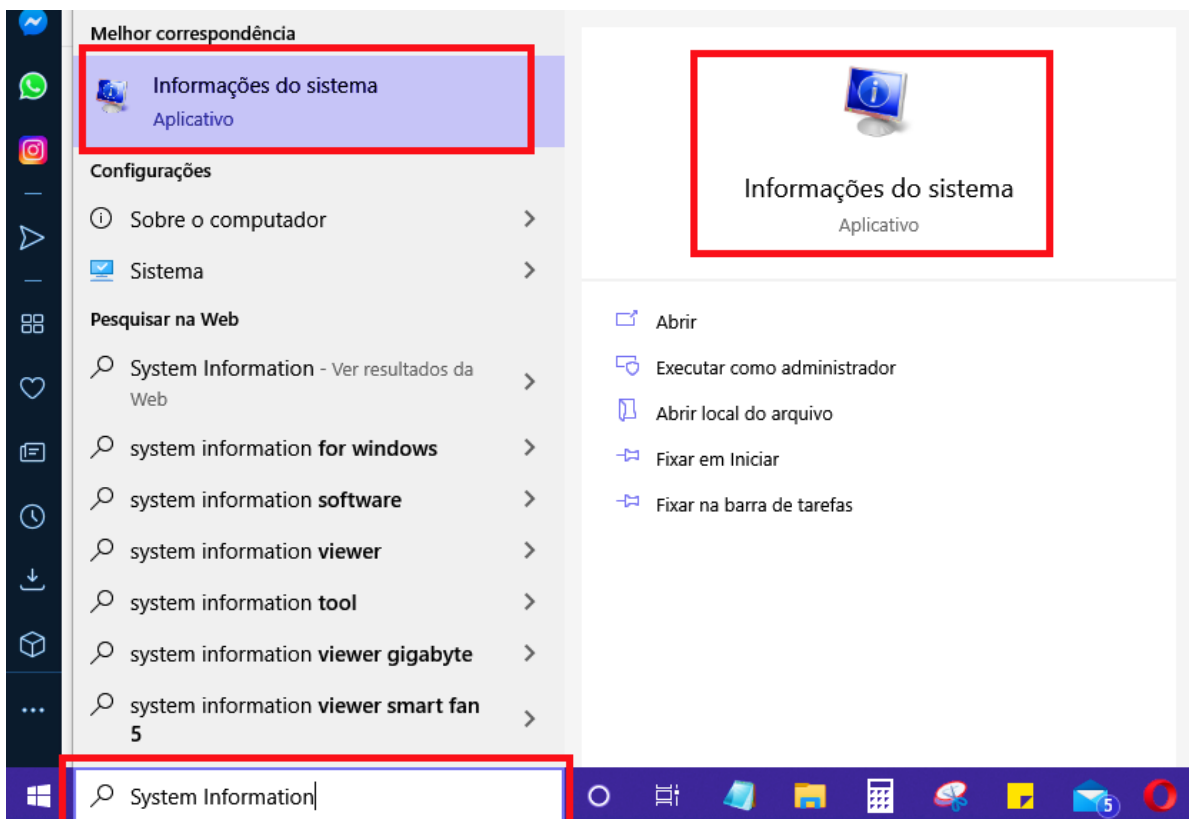
Download PinyinTones 0.9.0: [64-bit](#) | [32-bit](#)

If you do not know which file to download, press WindowsKey + Pause to bring up the System Information dialog. Next to "System type", it will tell you if you are running 32-bit or 64-bit Windows.



Descobrimo se o seu computador é 64-bit ou 32-bit

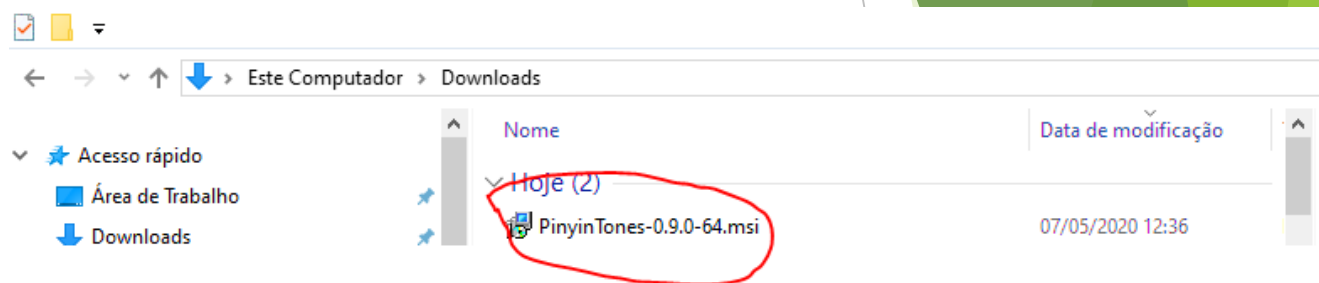
- ▶ Na barra de pesquisa ao lado do ícone do Windows, digite “*System Information*”.
- ▶ Clique em “*Informações do sistema*”.
- ▶ Na caixa de diálogo que irá abrir, observe a informação do “*Tipo do sistema*”.





Instalando o programa

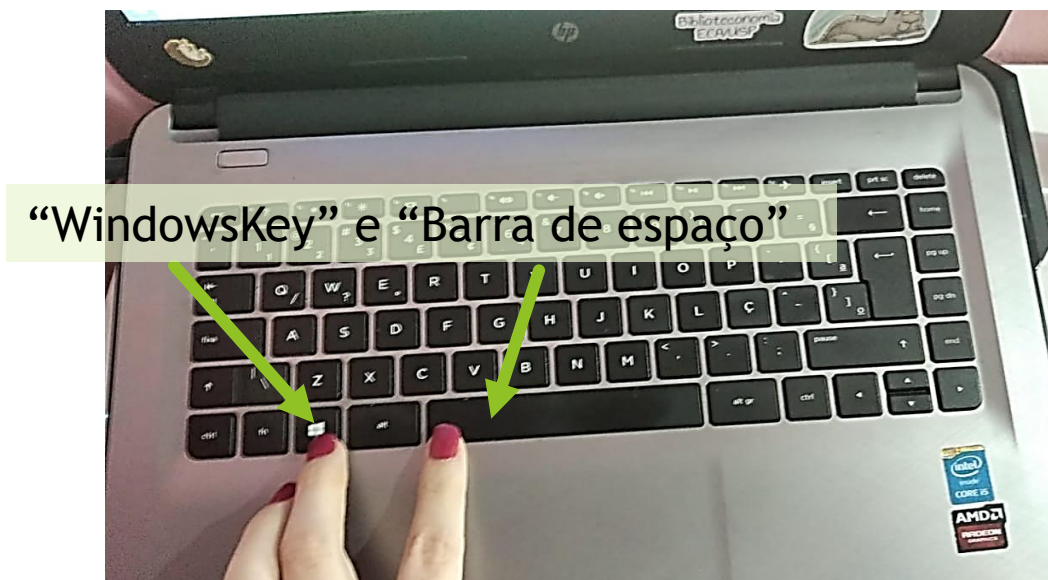
- ▶ Após baixar o arquivo (cujo final é .msi), localize-o em seu computador e clique 2 vezes nele para executar.
- ▶ Ao executar o instalador, clique em “*I accept the terms in the License Agreement*”, e depois clique em “*Install*” e prossiga com a instalação.





Como ativar no Windows 10 e Windows 8.x

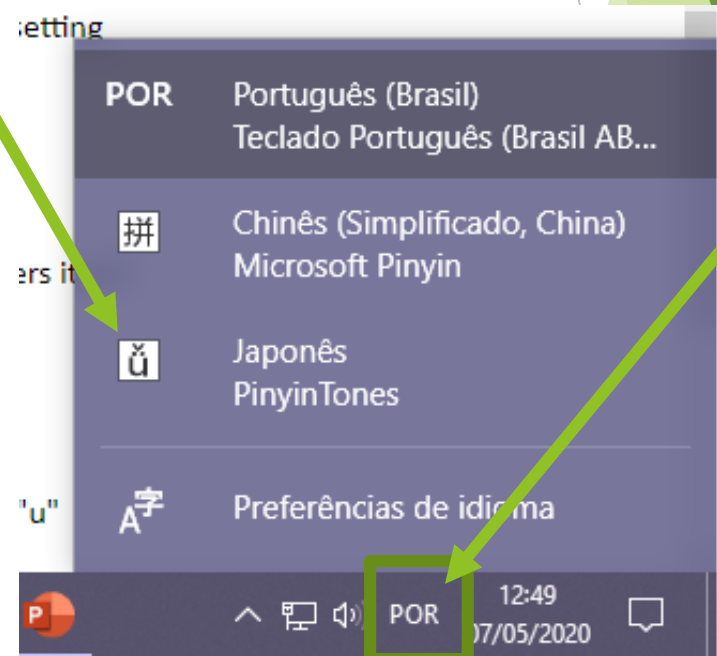
- ▶ Pressione **WindowsKey** + **Barra de espaço** para exibir o seletor de entrada de idioma.
- ▶ Se o **PinyinTones** for o único outro método de entrada de idioma instalado, ele aparecerá destacado e você poderá começar a usá-lo.





Como ativar no Windows 10 e Windows 8.x

- ▶ Se você tiver mais de dois métodos de entrada de idioma, continue pressionando **WindowsKey** + **Barra de espaço** até que PinyinTones seja destacado. Ou clique na opção PinyinTones.
- ▶ No Windows 10 e 8.x, o método de entrada está associado à sessão do usuário. Depois de mudar para o PinyinTones, a configuração se aplica a todos os programas abertos. Isso inclui aplicativos de área de trabalho e demais softwares instalados no computador.
- ▶ Para voltar ao idioma “Português”, basta selecionar este idioma no método de entrada de idioma.



Você também pode clicar aqui para abrir o método de entrada de idioma!

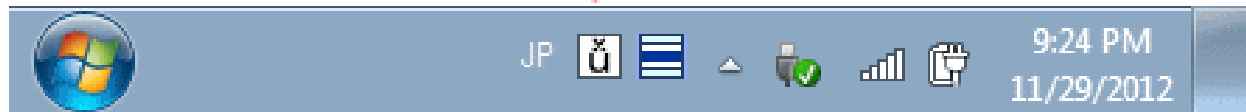


Como ativar no Windows 7 e Windows Vista

- ▶ O PinyinTones aparece na faixa de idiomas, que aparece por padrão no canto inferior direito da barra de tarefas. Ele se registra como um serviço de texto em japonês. Para usar o PinyinTones:
 - ▶ Abra o programa que você deseja digitar.
 - ▶ Percorra os idiomas pressionando Alt + LeftShift até o código do idioma de duas letras exibir "JP".
 - ▶ Verifique se o ícone PinyinTones é o serviço de texto selecionado. O ícone do PinyinTones é o caractere ŭ - o caractere "u", com um trema, com um caron (marca do terceiro tom).
 - ▶ No Windows 7 e Windows Vista, cada programa está associado a um método de entrada. Portanto, se você deseja digitar Pinyin tonificado em vários programas, precisará mudar para PinyinTones para cada programa que abrir.

Sigla de "Japonês"

Ícone do PinyinTones





Digite Pinyin com marcas de tom em qualquer programa do Windows

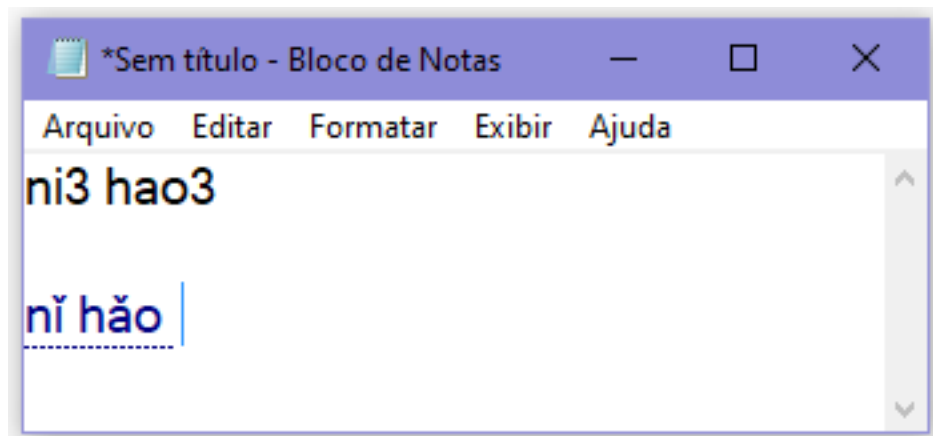
- ▶ O PinyinTones fornece uma maneira simples de digitar marcas de tom Pinyin em qualquer programa do Windows. Você não precisa copiar e colar, nem usar macros, nem memorizar teclados alternativos. O melhor de tudo é que você nem precisa pensar em qual vogal o tom passa!
 - Alterne para o serviço de texto PinyinTones. (Instruções para: [Windows 10 e 8](#) | [Windows 7 e Vista](#)).
 - Digite 1, 2, 3 ou 4 após cada sílaba para adicionar a marca de tom apropriada.
 - O PinyinTones colocará automaticamente a marca do tom na vogal correta em uma combinação, de acordo com as regras da ortografia do Pinyin.
 - **USE A TECLA "V" PARA DIGITAR UM "Ü".**
 - Pressione <Enter> para aceitar a composição.

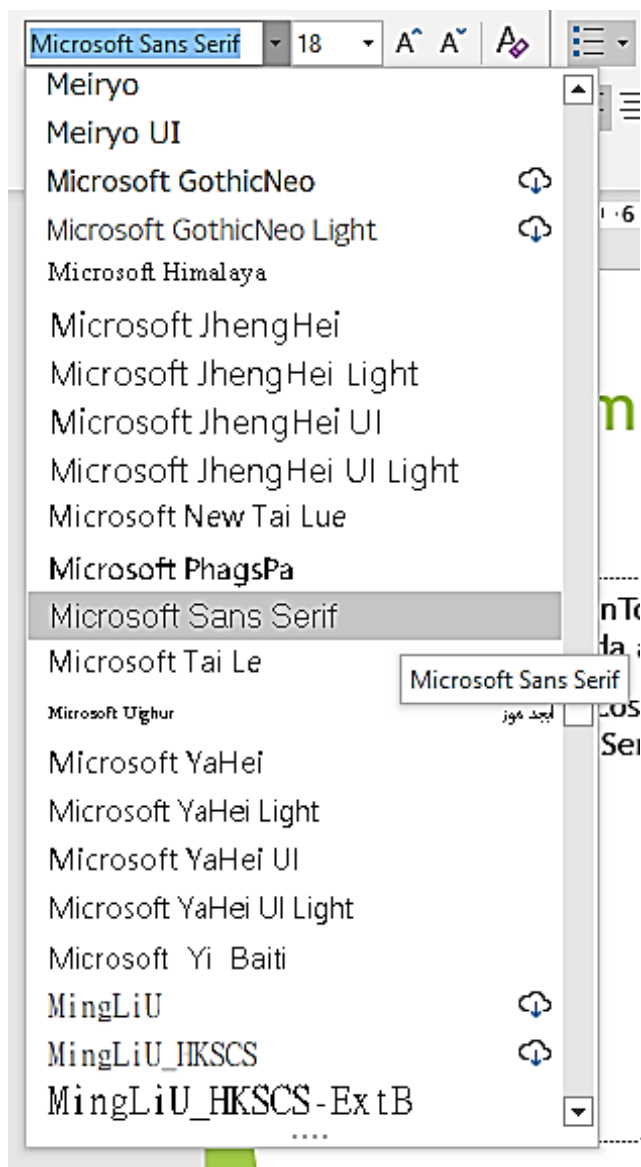


Digite Pinyin com marcas de tom em qualquer programa do Windows

► Por exemplo:

- Tipo: Yong4 PinyinTones da3 Pin1yin1 fu2hao4.
- Para obter: Yòng PinyinTones dǎ Pīnyīn fúhào.
- Observe que o tom foi colocado automaticamente sobre o "a" em "fúhào".





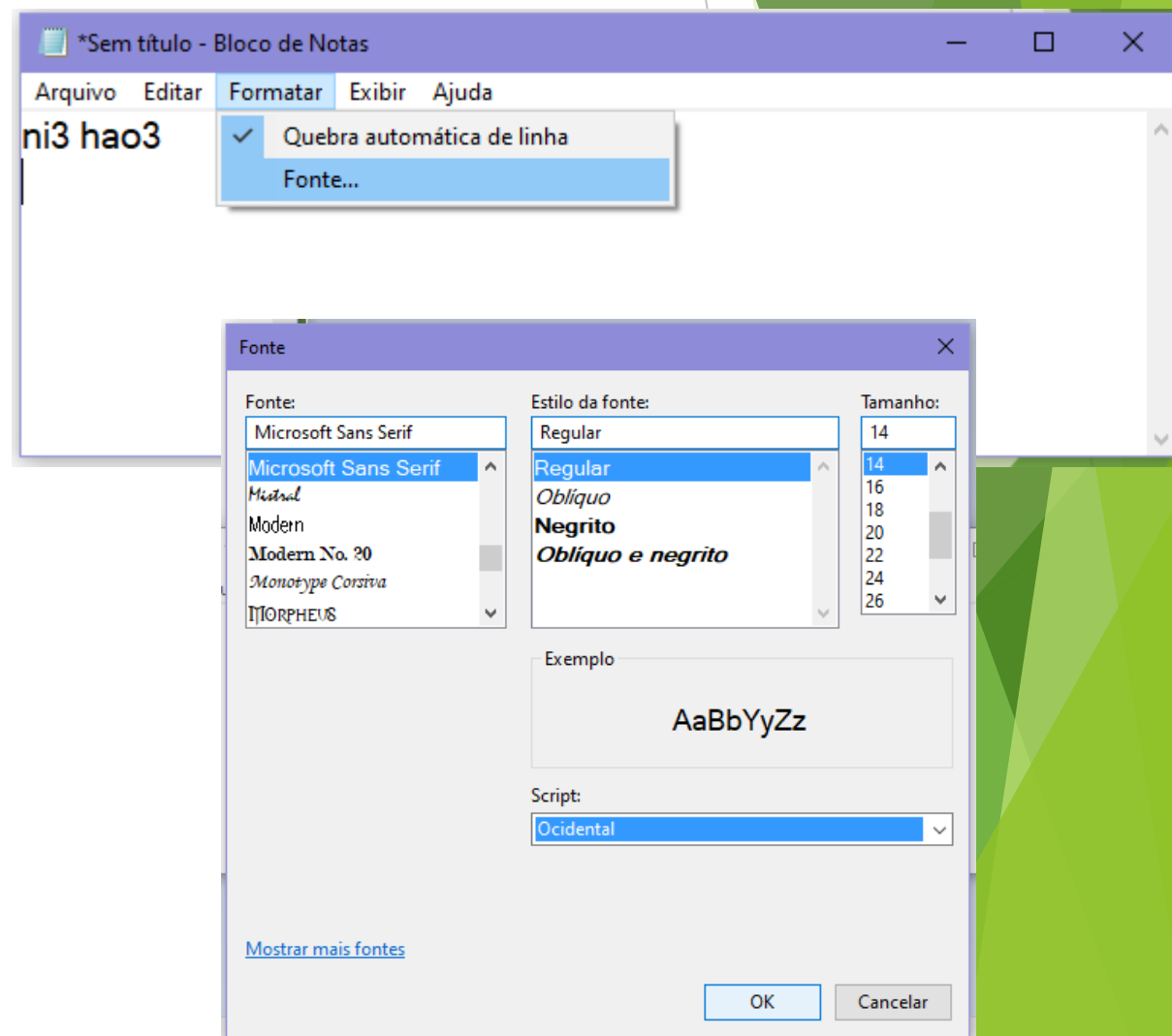
Detalhes importante!

- ▶ Para que o PinyinTones funcionar em editores de textos, é necessário que a fonte selecionada aceite o idioma chinês.
- ▶ Uma fonte que costuma estar presente em todos os computadores é a “*Microsoft Sans Serif*”.
- ▶ Em programas do pacote Office (Word, Excel, PowerPoint) basta mudar o tipo de fontes e ativar o PinyinTones.
- ▶ Em navegadores o PinyinTones costuma funcionar sem problemas.
- ▶ Alguns atalhos do teclado podem não funcionar quando o PinyinTones estiver ativado!



Alterando o tipo de fonte no bloco de notas

- ▶ Abra o “bloco de notas”.
- ▶ Clique em “Formatar” >> “Fonte”.
- ▶ Em “Fonte”, selecione “Microsoft Sans Serif”. Clique em “Ok”.
- ▶ Para verificar se tudo está funcionando corretamente digite a sílaba desejada seguida do número do tom.
Ex: ni3 -> nǐ.
- ▶ Atenção: ao mudar o método de entrada para Português, a acentuação do PinyinTones no Bloco de Notas pode se perder!





Mas porque o PinyinTones aparece como “japonês”???



- ▶ O PinyinTones se registra como um método de entrada de idioma em japonês.
- ▶ Isso foi feito intencionalmente para evitar uma falha recorrente muito irritante no Microsoft Word e no Outlook.
- ▶ Se o PinyinTones se registrar como um método de entrada de idioma em chinês, os caracteres tonificados do Pinyin no Word aparecerão em uma fonte diferente do texto ao redor. Registrando-se como um serviço de texto em japonês, o PinyinTones não dispara esse comportamento.



Em caso de dúvidas...

- ▶ Entre em contato com o **Instituto Confúcio** ou com a **Biblioteca do Instituto Confúcio** pelos e-mails:
- ▶ icunesp.institutoconfucio@unesp.br
- ▶ biblioteca.institutoconfucio@unesp.br